



德国  
Germany

# 德意建筑工业化考察

02.12-02.19

20  
17



上海  
Shanghai



# 考察信息

## # 主题

见证预制技术的革新与实践！

为加强与中国建筑工业化强国的协作交流与沟通，更好的满足国内现阶段建筑工业化行业发展需求，开拓国内建设集团、设计院等相关主导企业视野，学习和借鉴国外最具代表性的工业化建筑设计、先进的产品制造技术、完善的项目管理模式，透视欧洲领先企业的发展轨迹，寻求中国企业的成长道路。

## # 时间

2017年2月12日-2月19日

## # 途径城市

上海、法兰克福、新乌尔姆、  
博尔扎诺（意大利）、慕尼黑

上海万耀企龙展览有限公司携手FBF混凝土服务有限公司（德国BetonTage主办方）精心打造“德意建筑工业化考察”，首次分享中国装配式建筑的成功案例，为切实提高和完善国内建筑工业化发展、工厂制造技术应用、专业人员工作水平、项目管理创新模式开展一次专业和高效的国际考察之旅。

# 参与范围



## 职能部门：

建设局、房管局、建筑（市场）管理总站、国土资源与规划局等分管、筑业部门负责人



## 地产开发：

地产开发单位业务发展部、设计部、规划部等相关部门负责人



## 建筑设计与研究院所：

建筑设计院、建筑节能协会、行业协会、建筑产业化协会、建筑科学研究院



## 房屋建筑工程施工总承包：

三总师、技术中心等相关部门负责人



# 考察亮点

## 一场欧洲预制混凝土顶级峰会——BetonTage

BetonTage是欧洲最大的混凝土预制行业传统活动，历史悠久，闻名遐迩。2017年2月14-16日，将在德国新乌尔姆举行第61届BetonTage (Concrete Day)。届时将汇聚来自欧洲乃至全球行业顶尖专家学者、企业领袖、技术精英等2,000余人，就预制混凝土行业发展理念、前沿技术、创新产品等进行跨界交流与研讨。



## 一场在欧洲的中国建筑工业化头脑风暴

2月14日，在此次德意建筑工业化考察中，华建集团将在BetonTage的全体大会中分享中国建筑工业化优秀案例，重点阐述近几年中国在建筑工业化体系研发中的成果，有效提高了中德在行业中的互通交流，为两国间在装配式建筑项目中的合作关系奠定良好的基础。





# 考察内容

## 设计软件-工厂管理-机械制造

从设计到制造，是目前在建筑工业化设计领域最突出的热点问题，怎样让构件拆分更加合理，实现标准化与个性化的巧妙融合，通过信息化与数据流的结合，让建筑师与工厂实现无缝对接。

为期8天的德意建筑工业化考察之旅将包含4家全球行业顶尖企业的参观和访问，通过考察这些同类型的工厂及项目运营的全过程，近距离感受和学习国外建筑业在面临转型升级时的卓越技术创新实践和高效管理经验，有助于国内企业对工厂/项目的资金投入体系、管理制度、技术支持、技能培训等深入思考及全面提升。



**IDAT GmbH**是德国一家预制混凝土行业内的专业软件开发公司。我们提供高效率的软件来执行、组织和优化预制混凝土生产流程。IDAT-CCAD是三维BIM软件，集成了中国建筑标准规程，深化设计符合中国建筑构造要求。IDAT-ERP是预制混凝土工厂生产的全套管理方案。

**Ippolito Fleitz Group**，即伊波利托福莱茨集团是一家跨领域的国际性设计事务所，总部设于德国斯图加特。作为个性的建筑师，我们构思建造楼宇景观、室内空间，我们开发产品，设计传达手段。专业领域不会局限我们的思维，寻求解决方案，帮助您实现融汇贯通，独树一帜的表达诉求是我们的目标。

**PROGRESS GROUP** 成立至今已有50多年历史，是一家卓有建树的创新型跨国企业集团，提供钢筋加工，设备自动化以及量身打造软件解决方案，拥有丰富的生产经验和专业知识。

**RBW** 混凝土预制构件生产公司是德国水泥和混凝土生产的著名企业，在巴伐利亚州拥有五个水泥及预制混凝土产品生产基地，生产线主要生产钢筋桁架叠合楼板、双层墙板和带有保温层的双层墙板三种产品。生产线采用自动化的托盘轮转方式，安装有磁性边模激光扫描和机械手脱模装置，磁性边模置放机械手，具有自动定位功能的混凝土喂料机和双向振动密实机，全自动钢筋网焊机和自动化钢筋网和钢筋桁架铺设装置。



# 考察线路

## 2月12日 Day 1 星期日

11:00-11:30 团员集合

地点：上海浦东机场 T2 航站楼

13:50-18:45 汉莎 LH729 上海浦东机场 T2-法兰克福 T1

18:45 抵达法兰克福

19:00-19:30 入住酒店

法兰克福

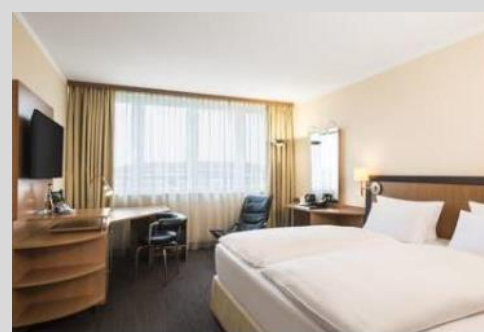
酒店：NH Frankfurt Mörfelden Conference Center

斯图加特

酒店：Park Inn by Radisson Stuttgart

乌尔姆

酒店：InterCity Hotel Ulm



## 2月13日 Day 2 星期一

08:00-09:00 早餐

09:00-09:30 前往 IDAT GMBH



09:30-10:30 参观 IDAT GMBH，团员介绍下这次访问的目的及希望了解什么

主题：IDAT-CCAD 软件的应用及案例分享

地点：IDAT 位于法兰克福的办公室

地址：Darmstadt Pforsstraße 10 Deutschland 64293

10:30-11:00 问答及讨论

11:15-12:15 午餐

12:15-14:15 前往 Ippolito Fleitz Group GmbH



14:15-15:30 参观公司 Ippolito Fleitz Group GmbH

主题：装配式建筑设计

地址：Augustenstraße 87 70197 Stuttgart, Germany

15:30-16:00 问答及讨论

16:00-17:30 前往斯图加特附近

17:30-18:00 入住酒店

18:30 晚餐

## 2月14日 Day 3 星期二

06:30-07:30 早餐

07:30-09:30 驱车前往第 61 届 BetonTage 会场



(地点：新乌尔姆 Edwin-Scharff-Haus 会议中心) (2 小时车程)

地址：Silcherstrasse 40, 89231 新乌尔姆, 德国

09:30-11:00 参加第 61 届 BetonTage 大会

主题：Shaping the Space For the People

10:00 华建集团主旨演讲：中国建筑工业化的案例分享 张桦 总裁

11:00-12:00 午餐 (Edwin-Scharff-Haus 会议中心内)

13:30-17:00 参加第 61 届 BetonTage 大会

地址：Silcherstrasse 40, 89231 新乌尔姆, 德国

17:00-17:15 驱车并入住新乌尔姆酒店—LAGO hotel & restaurant am see

地址：Friedrichsau 50, 89073, 新乌尔姆, 德国 (15 分钟车程)

18:00 晚餐





# 考察线路

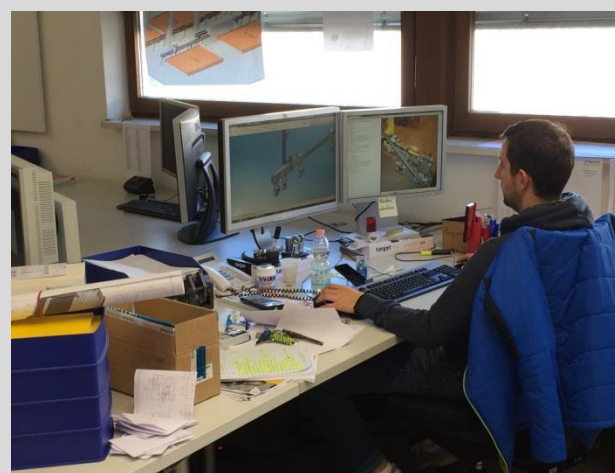
## 2月15日 Day 4 星期三

- 08:00-09:00 早餐
- 09:00-10:00 前往 Beton-Kemmler GmbH 
- 10:00-13:00 Beton-Kemmler GmbH 公司进行介绍与讲解  
主题：预制混凝土构件生产的流程与工艺  
地址：Tübingen-Hirschau Rittweg 35 72070 Tübingen
- 13:00-14:00 午餐
- 14:00-18:00 抵达意大利布里克森，入住 Goldene Krone 酒店  
地址：Julius-Durst-Strasse 4, I-39042 布里克森 意大利 (4 小时车程)
- 18:30 晚餐



## 2月16日 Day 5 星期四

- 07:00-08:00 早餐
- 08:00-08:15 驱车并抵达意大利普瑞机械和自动化公司总部   
地址：Julius-Durst-Strasse 100, I-39042 布里克森, 意大利
- 08:15-10:45 参观普瑞公司钢筋混凝土预制构件生产流水线
- 10:45-12:00 预制构件生产线中央控制系统讲座
- 12:30 -14:00 午餐
- 14:00 -18:30 入住慕尼黑 NH München Dornach 酒店  
地址：Einsteinring 20, 85609 慕尼黑, 德国
- 18:45 晚餐



## 2月17日 Day 6 星期五

- 07:30-08:30 早餐
- 08:30-10:30 驱车前往 RBW Rohrdorfer Betonwerke GmbH   
地址：Lanhofen 7 · 84367 Zeilarn, Germany
- 10:30-13:00 参观 RBW Rohrdorfer Betonwerke GmbH
- 12:00-13:30 午餐
- 13:30-15:30 驱车前往慕尼黑市区
- 15:00-17:30 老城自由活动
- 18:30 晚餐
- 20:30 入住慕尼黑 NH München Dornach 酒店  
地址：Einsteinring 20, 85609 慕尼黑, 德国





# 考察线路

## 2月18日 Day 7 星期六

- 09:00-10:00 早餐
- 10:00-10:30 驱车前往宝马博物馆
- 地址：Am Olympiapark 2, 80809 慕尼黑，德国
- 10:30-11:00 参观宝马博物馆
- 11:00-11:30 前往到市中心
- 11:30-16:30 市中心自由活动
- 16:30-17:00 集合
- 17:00-18:30 晚餐
- 18:30-20:00 驱车前往弗朗茨约瑟夫施特劳斯机场
- 22:00-15:55+1 LH726 弗朗茨约瑟夫施特劳斯机场 T1-上海浦东机场 T2

## 2月19日 Day 8 星期日

- 15:55 到达上海浦东机场 T2 航站楼





# 考察报名

## 收费标准

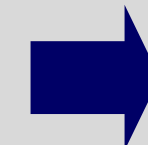
40,000元/人

## 费用包含

- ① 签发欧盟签证邀请函
- ② 商务考察及会议安排
- ③ 展会参观入场门票
- ④ 上海出发国际往返经济舱机票及税金
- ⑤ 住宿及团队餐饮
- ⑥ 当地旅游大巴
- ⑦ 翻译及中文领队
- ⑧ 导游小费
- ⑨ 旅行社责任险

## 报名流程

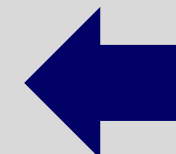
按照要求将申请表填写完毕后传真或发送扫描件至以下联系人处



主办方将对申请表进行审核，通过后开具付款通知书并发送电子邮件与申请人确认



主办方将与申请人以邮件确认最终成功获得考察名额



申请人根据主办方开具的付款通知书在期限内支付费用

- 注：**
- ① 申请人应自备身份证、有效护照等签证材料。
  - ② 报名申请截止日期：2017年01月30日
  - ③ 主办方保留最终解释权。

## 联系方式

冯女士

电话：021-619503506

邮箱：[Fiona.feng@vnuexhibitions.com.cn](mailto:Fiona.feng@vnuexhibitions.com.cn)

王女士

电话：021-619503540

邮箱：[Stacy.wang@vnuexhibitions.com.cn](mailto:Stacy.wang@vnuexhibitions.com.cn)



---

**谢谢**